

SO Ouest

Centre commercial

So Ouest est un centre commercial à Levallois-Perret, dans les Hauts-de-Seine. D'une superficie d'environ 50 000m², il dispose de 100 boutiques dont 10 moyennes surfaces, 1 hypermarché de 15 000 m², 12 restaurants, un cinéma Pathé de 8 salles et un parking de 1750 places. So Ouest s'inscrit dans une politique de développement durable afin de répondre à des normes écologiques fortes et de minimiser son impact environnemental.



Caractéristiques

Applications :

- Active-vision
- Periscope

Protocoles repris :

- LonWorks FTT10
- Modbus RS485
- BACnet IP

Matériels installés :

- 5 JACE 600 TRIDIUM
- 1 SAX TRIDIUM
- 20 automates Wago
- 14 automates SAIA
- 10 unités extérieurs Carrel
- 2 Postes livraison eau glacée
- 4 onduleurs Sirius
- 65 compteurs électriques Imesys
- 2 centrales de mesure Socomec
- 30 ventilo-convecteurs SAIA
- 2 routeurs Loytec
- 160 compteurs énergie (frigories, calories) Sensus
- Modules E/S iSMA et BTR
- 1 groupe électrogène

Divers :

- Plus de 3 300 points de données



Détails

Le système Niagara de TRIDIUM couplé à la solution Active a été choisi pour superviser l'ensemble du site. L'exploitant du centre commercial est ainsi en mesure de suivre toutes les consommations et l'état des équipements de manière autonome.

L'architecture distribuée et communicante répond aux besoins de fiabilité et d'ouverture. Les 160 compteurs d'énergie et près de 70 compteurs électriques sont remontés sur la supervision. Niagara reprend tous les équipements CVC (CTA, Rideaux d'air, distribution chaud/froid) ainsi que les équipements électriques (GE, TGBT, compteurs).

L'éclairage est piloté par le système via des programmes horaires et selon l'ensoleillement extérieur. L'application Periscope fournit un tableau de bord complet pour suivre en permanence les consommations. Niagara remonte les consommations de calorie, de frigorie et d'eau afin d'éviter les factures des locataires des boutiques. La supervision échange directement avec le fournisseur de Froid (Cristalia) afin de contrôler la facturation et les consommations réelles. De même, Niagara est en communication directe avec le Cockpit d'hypervision du mainteneur pour remonter en temps réel un certain nombre d'informations.

L'architecture très flexible permet de simplifier la mise en place de nouveaux équipements afin de rester ouvert aux futures évolutions.

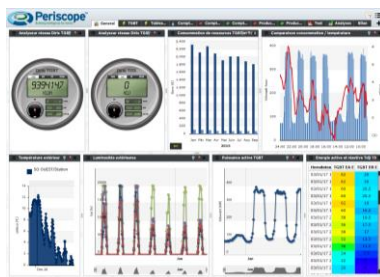
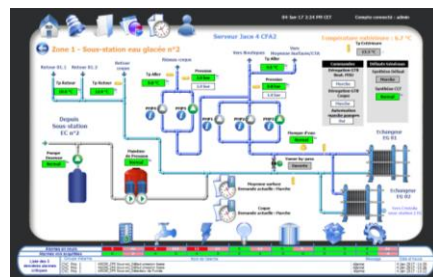


Tableau de bord Energie



Vue Sous-station Eau glacée