

La Factory

Bâtiment tertiaire - HQE

Le site de La Factory étant un édifice HQE, il était impératif que le système soit évolutif afin de pouvoir optimiser le fonctionnement des installations techniques. De plus, un soin particulier a été apporté à la gestion des consommations, notamment en simplifiant le suivi et l'exploitation de ces données.

La GTB a été entièrement réalisée par le système Niagara de Tridium reprenant de nombreux équipements de marques différentes. Ainsi, la supervision s'interface avec trois protocoles standards (LonWorks, Modbus et BACnet) pour assurer la gestion électrique, CVC et de la plomberie.



Caractéristiques

Application :

- Active-Vision

Protocoles repris :

- Lonworks FTT10
- Modbus RS485
- BACnet IP

Équipements supervisés :

- Zoning des ventilo-convecteur
- Gestion de l'éclairage
- CTA
- Production de chaleur
- Production eau glacée
- Groupe Electrogène
- TD, TGBT et TGS

Matériels installés:

- 7 serveurs Web Jace
- 1 poste SAX
- 19 LDE10, 10 E TOR BTR LonWorks
- 16 LSI4, 4 comptages BTR LonWorks
- 23 LRAS, 4 sorties Relais BTR
- 653 RXV20, Régulateurs Ventilo-convecteurs Siemens LonWorks
- 2 Analyseurs de réseau électrique Diris, Socomec Modbus
- 1 automate GE Modbus
- 4 Automates CVC PX Siemens BACnet IP



Détails

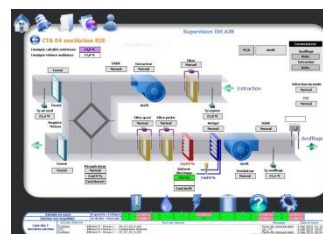
Les 7 serveurs Web JACE sont distribués dans l'ensemble du bâtiment, constituant ainsi une solution beaucoup plus sécurisée qu'un système centralisé traditionnel. Ils assurent la supervision de la CVC, la plomberie et l'électricité

Au niveau du suivi des consommations, le système Niagara reprend l'ensemble des compteurs et sous-compteurs du site avec un système de création de courbes dynamiques. Des rapports (alarmes, consommations, etc.) sont générés et expédiés automatiquement, l'exploitant peut également les personnaliser selon ses besoins. Les alarmes sont gérées et triées en fonction de leur criticité et les plus importantes sont télétransmises via CESA à un centre d'astreinte. L'interface graphique a été optimisée pour faciliter l'exploitation des données. Par exemple, le système affiche la température d'ambiance avec un gradient de couleurs pour visualiser l'écart avec la consigne du ventilo-convecteur. Les consignes de déstagement sont diffusées directement par les JACE® pour l'ensemble du bâtiment. Tous les équipements reliés au système s'autocontrôlent automatiquement. L'utilisateur peut envoyer des commandes groupées pour les consignes CVC ou l'éclairage.

L'accès à la supervision Web est multi-utilisateurs et se fait à l'aide d'un simple navigateur Web sans licence client. La maintenance est facilitée par une gestion optimisée des alarmes et la possibilité de déroger individuellement toute commande et consigne. L'ensemble de l'installation peut évoluer facilement pour améliorer le fonctionnement ou intégrer une extension.



Production Froid



CTA