

SIEGE AMEN BANK

التونسية للخدمات في الطاقة



Tunisie Energie Services

La solution Niagara de Tridium composant le système G.T.F et choisie par l'AMEN BANK est basée sur une gestion décentralisée pour limiter la criticité du système, en effet 5 JACE(s) connectés sur « le réseau Ethernet du Siège » fédèrent les équipements et traitent localement les différents types d'information. Chaque automate « Jace de Tridium » est une plateforme 3 en 1 « Automate, Contrôleur de réseau et Serveur Web » très puissante assurant la connexion IP, le contrôle des bus des terrains, l'installation des automates et modules E/S de différentes marques, les fonctions d'automatismes et de régulation, la supervision (contrôle et commande), les calendriers, les horloges,... Chaque « Jace » est autonome dans la conduite et la supervision des installations techniques qu'il gère.

Un PC Serveur muni du logiciel AX de Tridium assure la supervision globale de l'ensemble des Jaces

2 PC (le premier dans les bureaux de l'équipe technique et le second dans les bureaux du service sécurité) assurent chacun une gestion et une exploitation dédiée et décentralisée des installations techniques.

Les logiques, programmes et scénarios de fonctionnement des différentes installations sont réalisés par un langage de programmation simple en sa mise en œuvre et en sa structure et repose sur une riche bibliothèque de blocs fonctionnels.

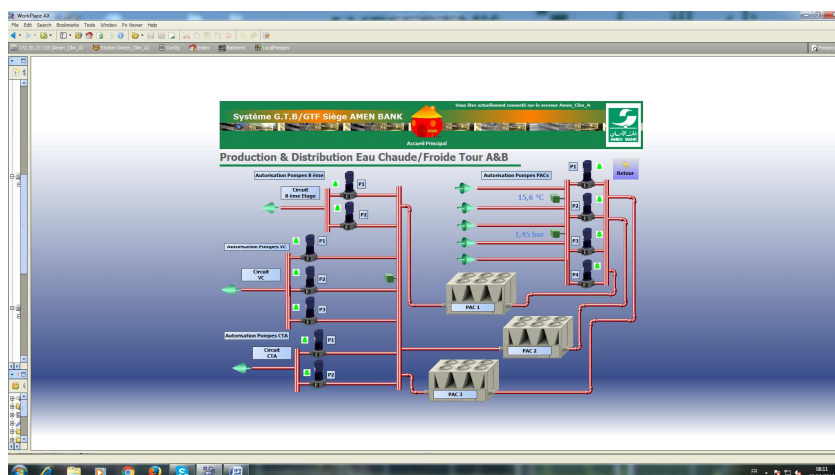
Les 5 **JACE 660** :

- Intègrent par communication sur le protocole **Modbus**, la supervision et la gestion de **5 PACs Hitachi**, d'un **GE**, de **6 armoires de climatisation UNIFLAIR DATA CENTER**, de **13 Centrales de mesures CARLO GAVAZZI** installés sur les principaux départs électriques des 2 TGBT normal du Siège et **3 Analyseurs de réseaux Klemsan (2 installés sur l'arrivée générale Transfos et 1 sur le départ TGBT secours)**

- Contrôlent plusieurs Bus de terrain LonWorks qui gèrent les informations provenant des **344 régulateurs VC** et **4 régulateurs CTA de la marque Distech Controls**, ainsi que **120 modules E/S de la marque BTR** pour assurer la supervision, la gestion le contrôle/commande des :

- **380 Ventilconvecteurs des Bureaux et Salles,**
- **3 CTA Hall, S. Polyvalente et Agence 81 ,**
- **10 Mini-CTA Direction Générale**
- **Eclairages bureaux, circulations et Extérieures**
- **7 Extracteurs, 4 VMC, 3 Sur presseurs et 2 pompes de relevage**
- **2 Onduleurs 160 et 250 KVA**
- **.2 Transfo, 2 TGBT et GE Siège**
- **. TGBT et GE DATA CENTER**

Production & Distribution Chaud & Froid



Gestion de la climatisation des bureaux

